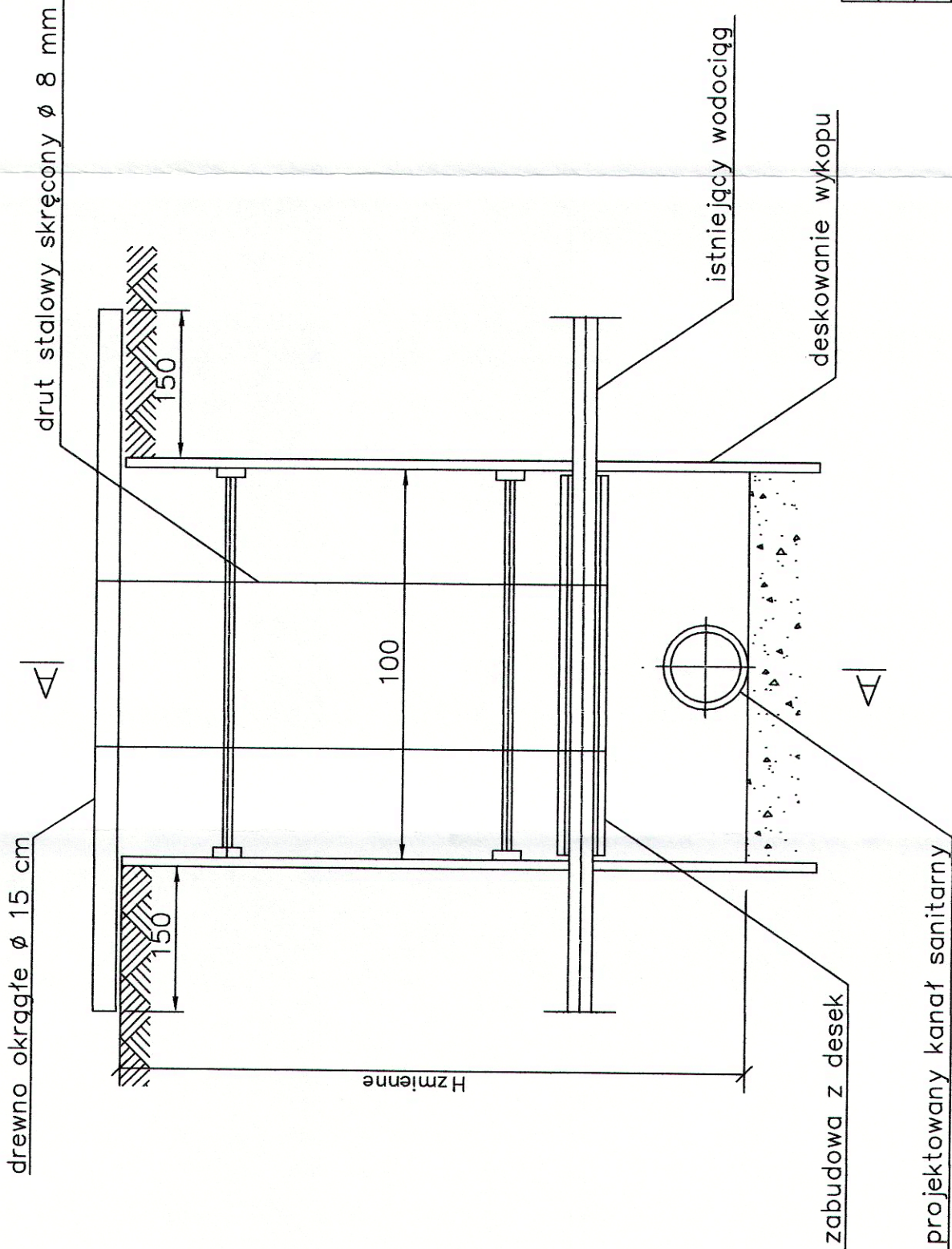
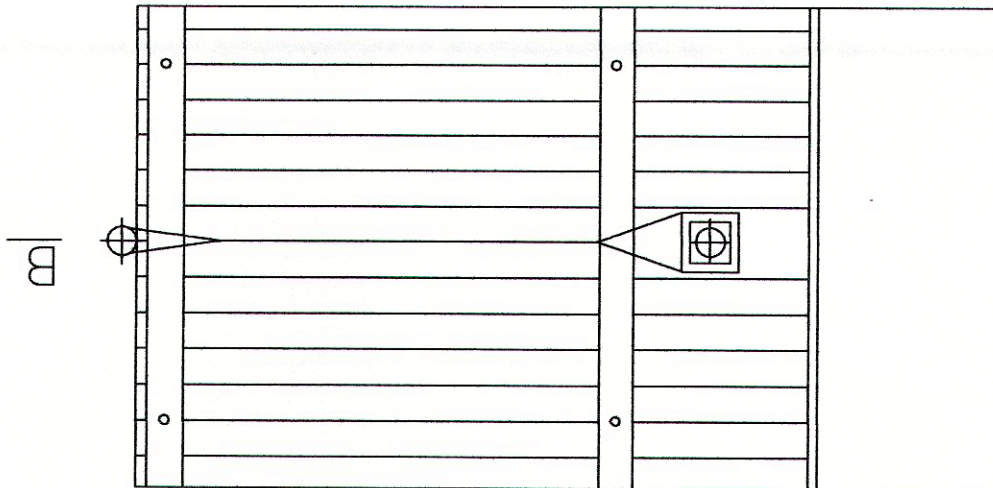






# PODWIESZENIE WODOCIĄGU NA OKRES ROBÓT

PRZEKRÓJ B-B



PRZEKRÓJ A-A



ZESPÓŁ PROJEKTOWY	IMIĘ I NAZWISKO	NR UPRAWNIENI	DATA	PODPIS
PROJEKTANT	mgr inż. Katarzyna Gumola	SLK/0392/PWOS/04	kwiecień 2013	
WIODĄCY				
PROJEKTOWAŁ				
OPRACOWAŁ	Bożena Tomczuk	-	kwiecień 2013	
SPRAWDZIŁ	mgr inż. Iwona Wadowska	SLK/2801/POOS/09	kwiecień 2013	
LIDER	PARTNER			
	 SYNKRET S.A. ul. Szyby Ryckie 22k 41 - 909 Bytom tel : 32 388 61 40 fax : 32 388 61 31	 FIRMA INŻYNIERSKA ALL-PRO Spółka z o.o. ul. Komorowicka 72 43 - 300 Białko - Biała tel/fax : 33 812 27 47		
ZAMAWIAJĄCY	ZAKŁAD GOSPODARSTWA WODNO-KANALIZACYJNEJ W TOMASZOWIE MAZOWIECKIM SP.ÓŁKA Z O.O. ul. Kępy 19, 97-200 Tomaszów Mazowiecki			
INWESTYCJA	Projektowanie i budowa kanalizacji sanitarnej dla zadania 7" objętego Projektem pt. „Modernizacja oczyszczalni ścieków i skanalizowanie części aglomeracji Tomaszowa Mazowieckiego" współfinansowanego ze środków Unii Europejskiej - Program Operacyjny Infrastruktura i Środowisko 2007-2013 pod numerem CC12007PL161PO002.			
OBIEKT	Budowa sieci kanalizacji sanitarnej w rejonie ul. Kolejowej, Kowalskiej, Wąwalskiej			
STADIUM	ETAP III - PROJEKT WYKONAWCZY			
NAZWA RYSUNKU	PODWIESZENIE WODOCIĄGU NA OKRES ROBÓT			NR RYSUNKU
				SKALA RYSUNKU
				6.2
				-